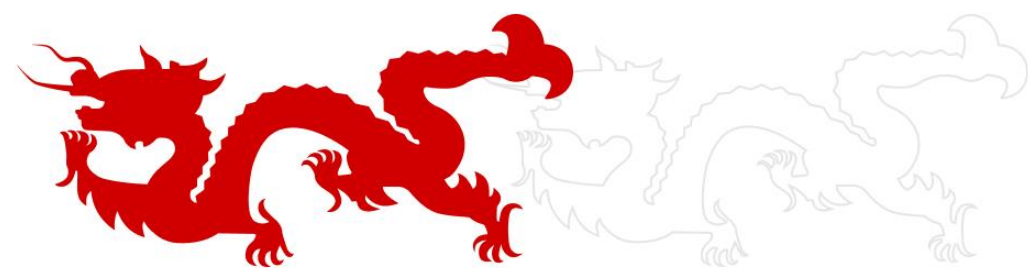


# Логистика полимеров в новой реальности: устойчивые цепочки поставок Россия – Китай – Азия

Анастасия Валова, управляющий партнер «Синорусс консалтинг»



# МЫ ПРЕДОСТАВЛЯЕМ КОНСАЛТИНГОВЫЕ, ЮРИДИЧЕСКИЕ И БУХГАЛТЕРСКИЕ УСЛУГИ КОМПАНИЯМ, РАБОТАЮЩИМ В КИТАЕ И РОССИИ



с 2010

представляем интересы  
200 ведущих международных  
компаний на территории России



Запуск бизнеса и выход  
российских компаний на  
китайский рынок



Услуги финансового  
консалтинга



Налоговое  
консультирование



Учет  
и отчетность



Аудиторские  
услуги



Юридические  
услуги



IT-услуги



Персонал



**ВОПРОСЫ ПО ЛОГИСТИКЕ ТОВАРОВ ИЗ КИТАЯ**

# **ОБЗОР ТЕКУЩЕЙ ЛОГИСТИЧЕСКОЙ ИНФРАСТРУКТУРЫ**

- Морские маршруты
- Автомобильные маршруты
- ЖД маршруты
- Воздушные маршруты



# МОРСКИЕ МАРШРУТЫ ИЗ КИТАЯ



## МОРСКИЕ ПУТИ:

Порты Дальнего Востока

Порты Балтийского  
бассейна

Черноморский бассейн

Севморпуть

МТК Север-Юг





# ЖД МАРШРУТЫ ИЗ КИТАЯ



## ПОГРАНИЧНЫЕ ПЕРЕХОДЫ:

- Забайкальск (Маньчжурия)

## Транзит через Казахстан:

- Нур Жолы (Хоргос)
- Достык (Алашанькоу)

## Транзит через Монголию:

- Эрлянь - Наушки



# АВТО МАРШРУТЫ ИЗ КИТАЯ



## Основные ПП на границе с Россией:

- Забайкальск (Маньчжурия);
- Кани-Курган (Хэйхэ);
- Покровка (Жаохэ);
- Турий Рог (Мишань);
- Краскино (Хуньчунь).

## ПП на границе с Монголией:

- Замын-Уудэ (Эрэн-Хото).

## ПП на границе с Казахстаном:

- Нур Жолы (Хоргос);
- Кольжат (Дулаты);
- Достык (Алашанькоу);
- Майкапчагай (Зимунай);
- Бахты (Покиту).



# АВИА МАРШРУТЫ ИЗ КИТАЯ



## ОСНОВНЫЕ АЭРОПОРТЫ РОССИИ:

- Москва;
- Санкт-Петербург;
- Казань;
- Уфа;
- Екатеринбург;
- Новосибирск;
- Иркутск;
- Владивосток;
- Благовещенск;
- Хабаровск;
- Улан-Удэ.

- Более 10 авиаперевозчиков на маршрутах Китай - Россия.
- Из большинства промышленных городов Китая прямые рейсы.



**ВОПРОСЫ ПО ЛОГИСТИКЕ ТОВАРОВ ИЗ КИТАЯ**

# **ОСОБЕННОСТИ, ПРОБЛЕМЫ И ВЫЗОВЫ В ОБЛАСТИ ЛОГИСТИКИ 2025**

- Морские маршруты
- Автомобильные маршруты
- ЖД маршруты
- Воздушные маршруты



# ОСОБЕННОСТИ, ПРОБЛЕМЫ И ВЫЗОВЫ В ОБЛАСТИ ЛОГИСТИКИ МОРСКИЕ МАРШРУТЫ



## ПОРТЫ ДАЛЬНЕГО ВОСТОКА:

- Снижение тарифов в течение года
- Быстрая погрузка на ЖД (3-7 дней).
- Глубина букинга на три недели вперед.
- Наблюдаются задержки выхода судов из китайских портов.

## ПОРТЫ СПБ / НОВОРОССИЙСК:

- Сроки доставки на морском плече 45-55 дней.
- Риск задержки из-за метеоусловий.

## МТК СЕВЕР-ЮГ:

- Отсутствие развитой инфраструктуры.
- Низкая пропускная способность.
- Высокая стоимость и сложность с расчетами.

## СЕВМОПУТЬ:

- Ограниченная навигация.
- Отсутствие регулярного сервиса.

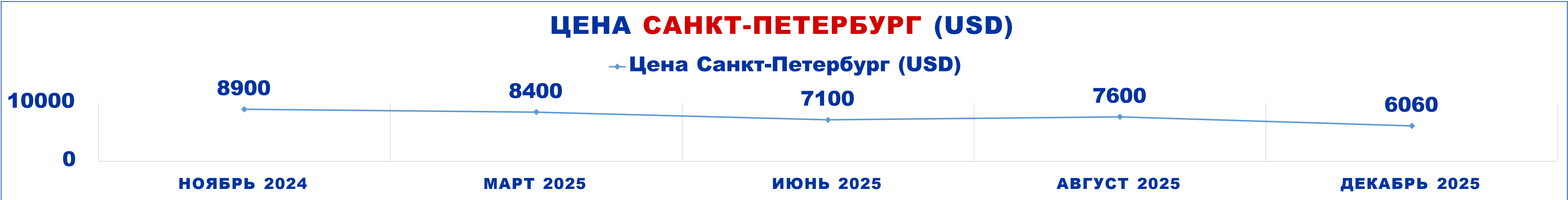




# ЦЕНЫ ДОСТАВКИ МОРЕ/ЖД



Цены представлены на груз эквивалентом 40` контейнера Шанхай-Москва\*.



\* - цены являются индикативными, без учета дополнительных сборов.



# ОСОБЕННОСТИ, ПРОБЛЕМЫ И ВЫЗОВЫ В ОБЛАСТИ ЛОГИСТИКИ **АВТОМОБИЛЬНЫЕ МАРШРУТЫ**



## **АВТОМОБИЛЬНЫЕ МАРШРУТЫ Китай-РФ:**

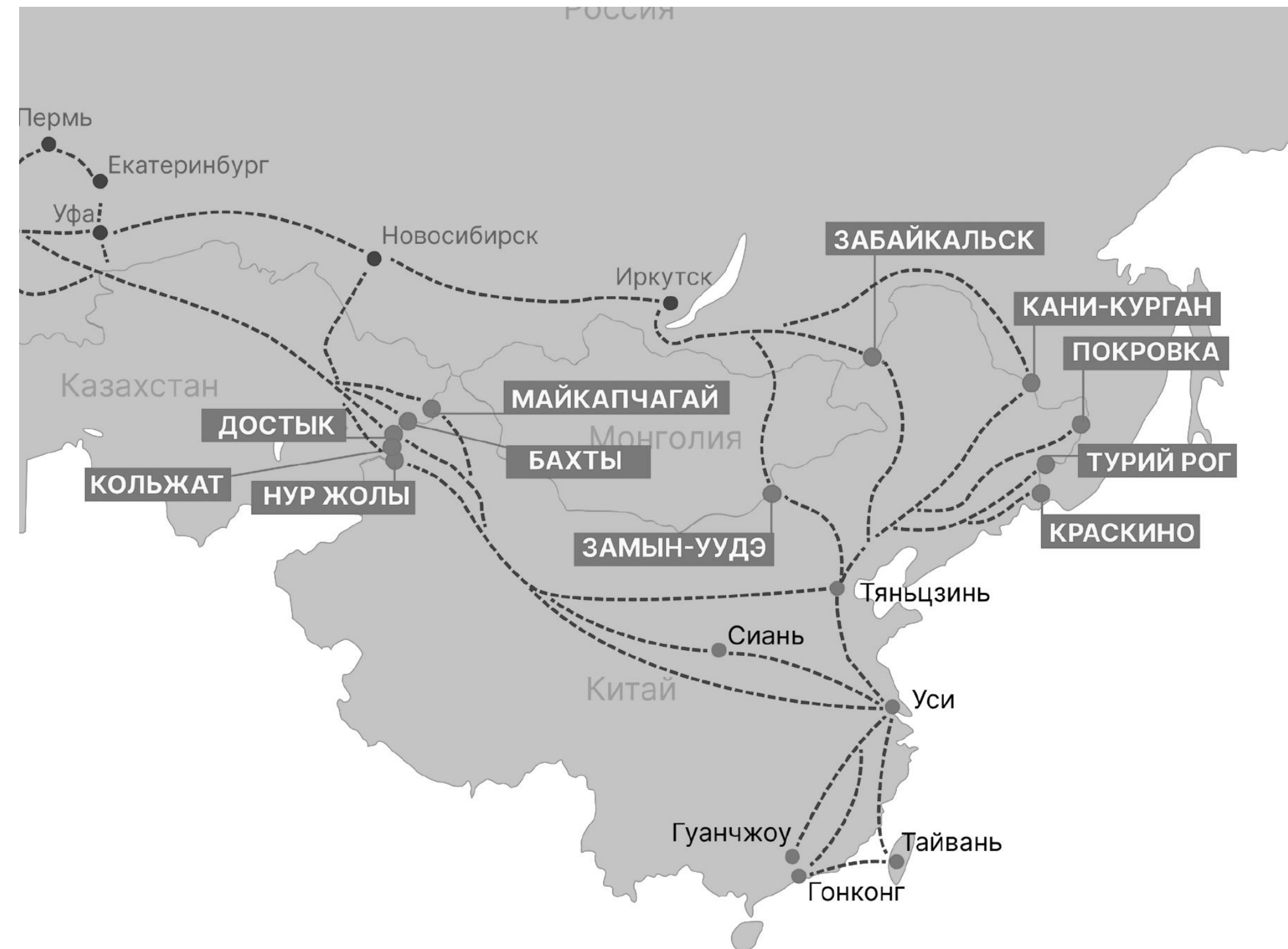
- Очереди на погранпереходах (дефицит слотов).
- Рост тарифов в конце года.
- Дефицит дозволів в конце года.

## **АВТОМОБИЛЬНЫЕ МАРШРУТЫ - КАЗАХСТАН:**

- Особенности транзита некоторых категорий товаров через KZ (СИР).
- Дефицит дозволів в конце года.
- Дополнительные досмотры

## **АВТОМОБИЛЬНЫЕ МАРШРУТЫ - МОНГОЛИЯ:**

- Необходимость TIR.
- Плохое качество дорог / инфраструктуры.
- Очереди на погранпереходах.





# ЦЕНЫ И СРОКИ ДОСТАВКИ ПРЯМОЕ АВТО



Цены представлены на груз эквивалентом 40` контейнера Шанхай-Москва\*.

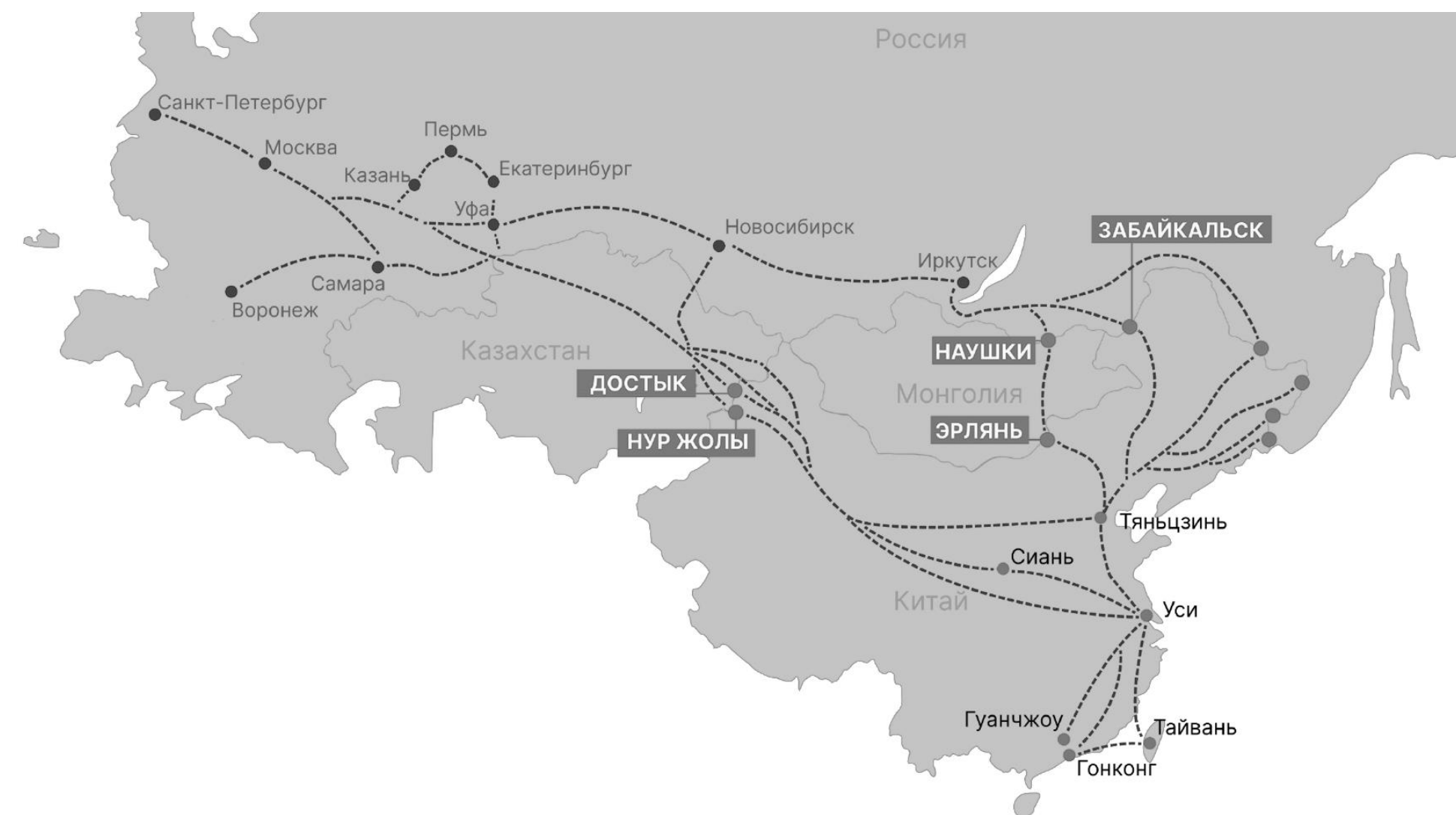


\* - цены являются индикативными, без учета дополнительных сборов.



## ЖД МАРШРУТЫ:

- Очереди на погранпереходах.
- Санкционные ограничения со стороны транзитных стран.
- Тарифы продолжают расти, средний срок ожидания выхода достигнет от полутора недель.
- Риск бросания поездов на Московской и Свердловской ЖД.



## АВИА МАРШРУТЫ:

- Ограничения по доставке опасных и крупногабаритных грузов.
- В конце года наблюдаются увеличение сроков, частые переносы, рост цен.



# ЦЕНЫ И СРОКИ ДОСТАВКИ

## ПРЯМОЕ ЖД



Цены представлены на груз эквивалентом 40` контейнера Шанхай-Москва\*.



\* - цены являются индикативными, без учета дополнительных сборов.



# ЦЕНЫ И СРОКИ ДОСТАВКИ

## АВИА



Цены представлены на груз эквивалентом 40` контейнера Шанхай-Москва\*.



\* - цены являются индикативными, без учета дополнительных сборов.



# ЦЕНЫ И СРОКИ ДОСТАВКИ



Авто или ЖД – что быстрее, дешевле или эффективнее при работе с Китаем.  
Цены представлены на груз эквивалентом 40` контейнера Шанхай-Москва\*.

Цены на 1 декабря 2025 года						
	Прямое ЖД	Море/ЖД			Авиа	Авто
		Дальний Восток	Санкт-Петербург	Новороссийск		
Цена (USD)	5 600	5600	6 060	6 300	117 000	13 000
Срок (дней)	25	30	40-50	40-45		20

Цены на 1 декабря 2024 года						
	Прямое ЖД	Море/ЖД			Авиа	Авто
		Дальний Восток	Санкт-Петербург	Новороссийск		
Цена (USD)	9 000	7 700	8 900	9 200	80 000	14 000-17 000

\* - цены являются индикативными, без учета дополнительных сборов.



# КЕЙС: ДОСТАВКА ИЗ КИТАЯ ЗА 13 ДНЕЙ



Далянь (Китай) - Пермь (Россия).  
Груз: 26 паллет.

**Груз:** подшипники и другое оборудование.

**Особенности:** комплектная доставка в новогодние праздники.

**Автодоставка:** за 13 дней по маршруту: Далянь - Манчжурия - Забайкальск - Пальники - Пермь.



# КЕЙС: НЕГАБАРИТ ПО ВОЗДУХУ



Вэньчжоу (Китай) - Пенза (Россия).  
Груз негабаритный: 3,77\*2,84\*1,35 м.  
Общий вес 7000 кг.

**Авто доставка:** Вэньчжоу (Китай) - международный аэропорт Урумчи (Китай) - более 4 тыс. км.

**Грузовой самолет:** международный аэропорт Урумчи (Китай) - международный аэропорт Шереметьево (Россия).

**Автодоставка:** международный аэропорт Шереметьево (Россия) - Пенза (Россия).



# КЕЙС: ПРОЕКТНАЯ ПЕРЕВОЗКА

## 8500 KM



Суйчжоу (Китай) - Самара (Россия).  
Груз негабаритный: более **100** грузовых мест.  
Общий вес более **800** тонн.

**Груз:** промышленное оборудование для металлургической промышленности: кольцепрокатные станки, гидравлические прессы, механические манипуляторы и другие промышленные линии.

**Особенности:** перевозка двух крупногабаритных гидравлических прессы с ЧПУ - 98 грузовых мест, общим весом 431 тонн.

**Транспорт:** десятки низкорамных тралов и еврофур.

**Срок:** Суйчжоу - Манчжурия - Забайкальск - Самара за 40 дней.



**ВОПРОСЫ ПО ЛОГИСТИКЕ ТОВАРОВ ИЗ КИТАЯ**

# **СТРАТЕГИЯ РЕШЕНИЙ ДЛЯ ОПТИМИЗАЦИИ ЛОГИСТИЧЕСКИХ ПРОЦЕССОВ**



# ОСОБЕННОСТИ РАБОТЫ С КИТАЙСКИМИ ПАРТНЕРАМИ



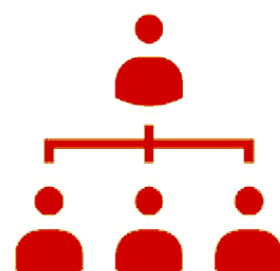
## УВАЖЕНИЕ И ЧЕСТНОСТЬ

В Китае высоко ценят вежливость и уважительное общение. Пренебрежительное отношение может привести к отказу от сотрудничества. Культура бизнеса опирается на взаимное доверие и долгосрочные отношения.



## ВНИМАНИЕ К ДЕТАЛЯМ

Китайцы трепетно относятся к мелочам, жестам, формулировкам. Необходимо тщательно подготовиться к переговорам, проработать все детали, контролировать язык тела, избегать небрежности в поведении.



## ПОДЧИНЕНИЕ И ИЕРАРХИЯ

В принятии решений важно учитывать иерархические структуры и авторитет руководителей. В делегации партнёров есть человек, к которому нужно обращаться с предложениями. Остальные участники также наделены правом голоса по решению старшего.



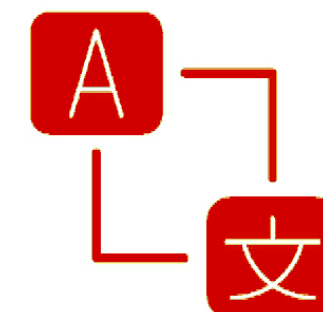
## ПРАЗДНИКИ

Китайский Новый год и др. — это важный фактор, который может существенно повлиять на логистику и сроки поставок. В этот период вся таможенная и логистическая инфраструктура может работать значительно медленнее или вовсе остановиться.



## НЕСПЕШНОСТЬ И ТЕРПЕНИЕ

Не стоит проявлять торопливость и требовать от азиатских партнёров быстрого ответа. Важно дать китайцам время на обдумывание, чтобы они могли всесторонне оценить ситуацию.



## ЯЗЫКОВОЙ БАРЬЕР

Переговоры с поставщиками чаще всего ведутся исключительно на китайском языке и длятся очень долго. Начинающим предпринимателям обязательно понадобится помощь профессионального переводчика.



# РЕШЕНИЯ ДЛЯ ОПТИМИЗАЦИИ ЛОГИСТИЧЕСКИХ ПРОЦЕССОВ



Планировать поставки заранее.

Иметь проработанные маршруты из всех представленных и мониторить ежемесячно.

Диверсифицировать виды транспорта в зависимости от потребностей заказчика.

Использовать схему доставки сборных грузов.

Определять маршрут совместно с перевозчиком, на основании характеристик груза.



# РЕШЕНИЯ ДЛЯ ОПТИМИЗАЦИИ ЛОГИСТИЧЕСКИХ ПРОЦЕССОВ



Преимущественно использовать российского экспедитора для удобства расчетов в рублях.

Транспортировка и финансовая логистика – в одних руках.

Привлекать подрядчиков с проверенными компетенциями по заявленным маршрутам.

Внимание к упаковке грузов.

Малая цена – может быть ловушкой.

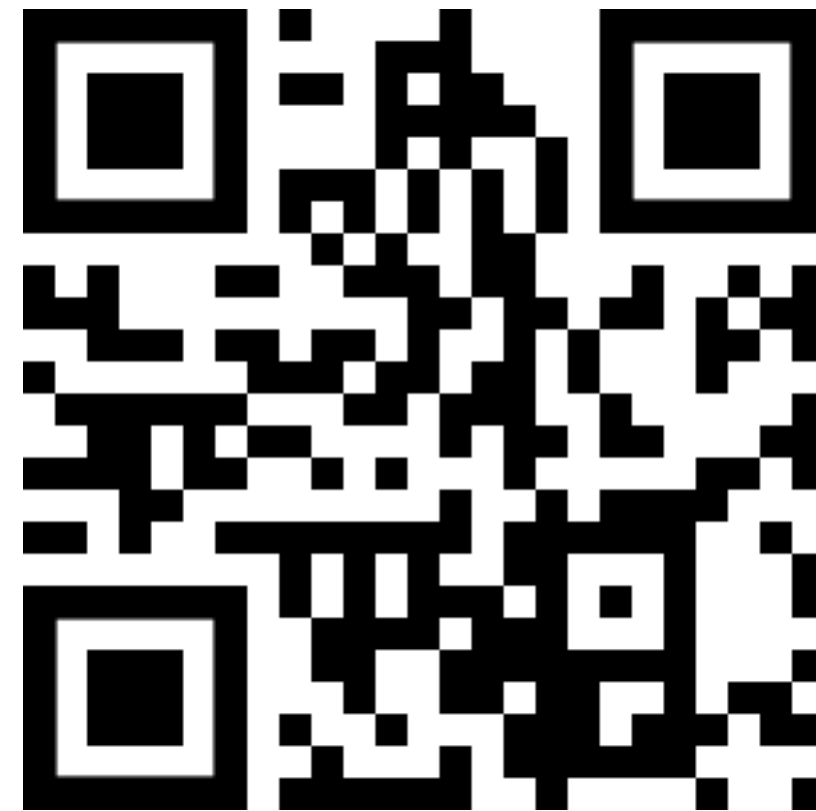


# АНАСТАСИЯ ВАЛОВА

управляющий партнер «Синорусс консалтинг»



**telegram:  
@valovanast**



**sinoruss.ru**